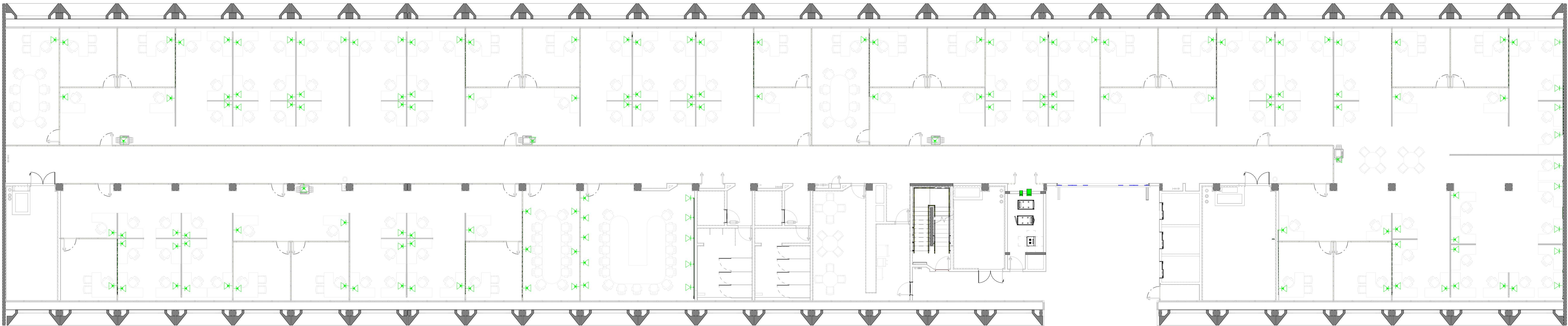


B



1 PLANTA BAIXA PAV. 02  
1:125

A

ELÉTRICA E LÓGICA					
	- CAIXA DE PASSAGEM OCTOGONAL, COM LUMINÁRIA EQUIVALENTE A 150W EM LED		- TOMADA DE USO GERAL 2P+T, A 1,00M, EM CAIXA 4"X2" COM INTERRUPTOR DE SEÇÃO SIMPLES		- TOMADA ESTABILIZADA 2P+T, A 1,00M, EM CAIXA 4"X2"
	- CAIXA DE PASSAGEM OCTOGONAL, COM LUMINÁRIA EQUIVALENTE A 100W EM LED		- TOMADA DE USO GERAL 2P+T, A 0,30M, EM CAIXA 4"X2"		- TOMADA ESTABILIZADA 2P+T, NO RODAPÉ, EM CAIXA SELADA
	- CAIXA DE PASSAGEM OCTOGONAL, COM LUMINÁRIA EQUIVALENTE A 60W EM LED		- TOMADA DE USO GERAL 2P+T, A 1,00M, EM CAIXA 4"X2"		- TOMADA PARA COMUNICAÇÃO INTERNA COM CONECTOR 8P8C TIPO RJ45, A 0,25M DO PISO, EM CAIXA 4"X2"
	- CAIXA DE PASSAGEM OCTOGONAL FUNDO FIXO FIXADA NA LAJE		- TOMADA DE USO GERAL 2P+T, A 2,00M, EM CAIXA 4"X2"		- TOMADA PARA COMUNICAÇÃO INTERNA COM CONECTOR 8P8C TIPO RJ45 NO RODAPÉ, EM CAIXA SELADA
	- INTERRUPTOR DE SEÇÃO SIMPLES, A 1,00M, EM CAIXA 4"X2"		- TOMADA DE USO GERAL 2P+T, NO RODAPÉ, EM CAIXA SELADA		- SENSOR DE PRESENÇA EM ESPELHO, A 1,00M DO PISO, EM CAIXA 4"X2"
	- INTERRUPTOR DE SEÇÃO PARALELA, A 1,00M, EM CAIXA 4"X2"		- TOMADA ESTABILIZADA 2P+T, A 0,30M, EM CAIXA 4"X2"		- TOMADA PARA ANTENA DE TV, A 1,00M DO PISO, EM CAIXA 4"X2", COM FURO CENTRAL

OBS.: Todos os eletrodutos sem indicação são de 3/4" e todas as eletrocalhas sem indicação são 38x38mm

INDICAÇÃO DE ELETRODUTO E ELETRODUTO BAIXO

QUADRO DE DISTRIBUIÇÃO, 1,20M DO CENTRO AO PISO

INDICAÇÃO DE ELETROCALHA E ELETROCALHA BAIXA

Revisões			<div><div><div></div></div><div>Receita Federal</div></div> <div>Contratada</div> <div>M D B</div> <div>ARQUITETURA</div>
----------	--	--	---